

DELICUESCENTE EVA

De Javier Lara
Dirección Carlota Gavíño



La Abadía

15 SEP – 1 OCT

Una creación de grumelot y
Teatro de La Abadía

REPARTO

Natalia Huarte

Javier Lara

María Morales

Espacio escénico
y vestuario

Paola de Diego (AAPEE)

Iluminación

Iñigo Rodríguez-Claro

Álvaro Guisado Garavito

[Cía de la Luz]

Composición original
y música en directo

José Pablo Polo

Asesoría artística

Iara Solano

Carlos Aladro

Asesoría de movimiento

Lucas Condró

Lucha escénica

Mon Ceballos

Gráfica y audiovisuales

La Dalia Negra

Ayudante de dirección

Pablo Rosal

Ayudante de

escenografía y vestuario

Berta Navas

Estudiante en prácticas
de escenografía

y vestuario

Guillermo Felipe Señaris

Coordinador de
producción

Lorenzo Pappagallo

[XperTeatro]

Duración aprox: 70 min

Una creación de grumelot
y Teatro de La Abadía

Con el patrocinio de Cider
Ladrón de Manzanas

“No hay dolor pequeño”
Hélène Cixous

Dos hermanos perdidos en la oscuridad. Un coche que se ha salido de la carretera dando vueltas de campana. Y un accidente que no deja de suceder. Una y otra vez. En lo profundo del bosque.

La delicuescencia es la propiedad que tienen algunas sustancias de obtener humedad del aire. Como la miel y algunas sales, las sustancias y los cuerpos delicuescentes absorben la humedad de la atmósfera hasta transformarse en líquido. Lentamente. Casi imperceptiblemente. Experimentan una transformación radical sin violencia. Quizá por eso sentimos el deseo de diluirnos en Eva, el deseo insaciable de disolverse. *Delicuescente Eva* responde a la lógica del sueño: las imágenes —flashes incompletos de un pasado entre real e hipotético— se superponen y transforman unas en otras sin solución de continuidad.

Esta obra cierra la trilogía de *Lo Propio* de Javier Lara: un ejercicio de autoficción en el que un actor que escribe mira a su familia. Tres hermanos, tres obras. Un planteamiento sencillo para contar el mundo desde el yo.

Después de hacer cuentas con su padre en *Mi pasado en B* y de pensar en la muerte junto a su hermano pequeño en *Scratch*, en esta tercera parte aparece ella: Eva, su hermana mayor. O más bien, lo que de Eva hay en él, porque solo a sí mismo puede pedirle explicaciones.

En mayor o menor medida y de forma más o menos declarada, toda creación es siempre autoficcional. En este caso, además, el autor actúa (se actúa) con la vehemente necesidad de compartir con el espectador cada día su viaje a través de la espesura.

Un viaje en el que un hombre se pierde deliberadamente en el bosque cuando está a punto de anochecer y se pone en mitad de una carretera comarcal, frente al coche a toda velocidad de su hermana, para preguntarle —para preguntarse— sobre la educación recibida; sobre la violencia heredada; sobre su relación con ella y, quizá, a través de ella, con todas las mujeres. De Eva en adelante.

Delicuescente Eva es una incursión nocturna en el bosque.

Seguidnos.

grumelot*
[Carlota Gaviño, Javier Lara e
Íñigo Rodríguez-Claro]

AUDIOS DURANTE LA ENTRADA DE PÚBLICO

Dirección de proyecto, texto y locución
Alex Peña

Sonidista
Agu Maidero

Composición, edición y coros
Daniel Alonso

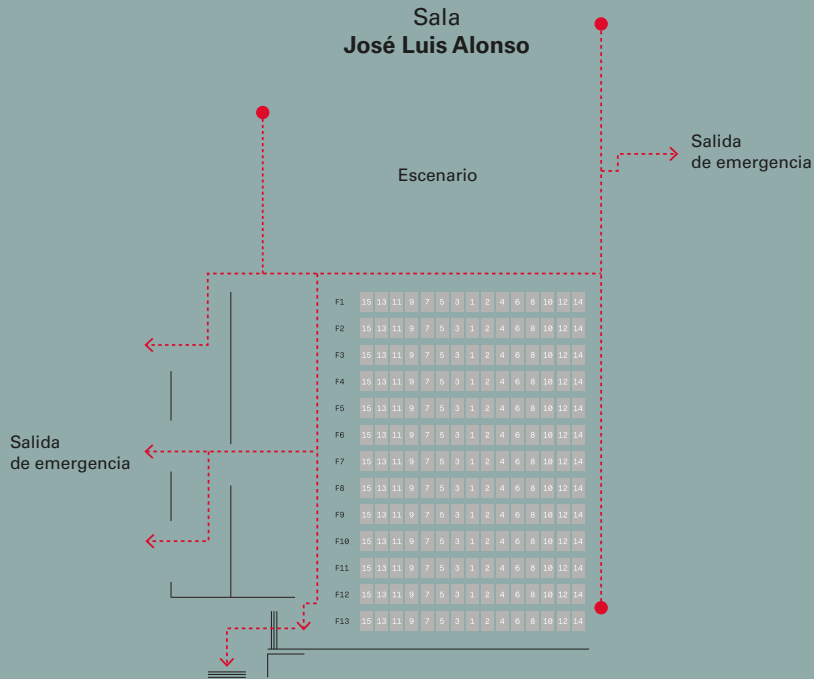
Producción
Teatro de La Abadía

Grabación
Estudio La Balacera (Sevilla)

Alex Peña y Daniel Alonso componen unos avisos de entrada a sala originales para el Teatro de La Abadía centrados en la calma de la vuelta a las salas tras el cierre fulminante por la crisis de la COVID-19. Dirigidas a reivindicar una cultura segura, preparan a los espectadores y espectadoras para que se adentren con calma en la elipsis común que la ficción de las artes escénicas supone en nuestra realidad individual.

Una música original que utiliza deconstruidos algunos detalles de una de las representaciones más longevas, y la más en su estilo, del teatro español, el Misteri d'Elx. Este drama sacro-lírico lleva representándose de la misma manera con pequeñas variaciones al menos desde el siglo XV, desde el XIII según algunos estudiosos, una muestra de la resistencia de los lenguajes escénicos a los embates de la historia. Precisamente este año el Misteri no fue representado como cada 14 y 15 de agosto en la Basílica de Santa María de Elche debido a la pandemia.

Esta pieza es el resultado de un proyecto que la COVID varió, dado que la idea original navegaba por otros derroteros en los que los niños y niñas que habitan al lado de La Abadía fueran fuente de inspiración y protagonistas de la misma. La pandemia lo borró todo. Otra vez será. Nos pareció entonces oportuno dirigir los esfuerzos a generar ese ambiente de seguridad y reivindicación espiritual para comenzar esta nueva, valiente e incierta temporada 2020-21.



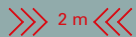
El Teatro de La Abadía dispone de un plan de autoprotección.

En caso de evacuación:

- Siga las indicaciones del personal
- Siga las vías de evacuación
- No corra
- A la salida sitúese donde le indiquen

Por respeto a los artistas y el resto de los espectadores, les rogamos que desconecten sus teléfonos móviles y los avisos de sus relojes, y que no hagan uso de pantallas luminosas.

#CONVIVENCIA #ABADÍAENTORNOSEGURO



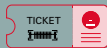
No olvides mantener la distancia de seguridad



El uso de mascarilla es obligatorio en el interior del teatro. En el exterior, según la normativa vigente



Habrà dispensadores de gel hidroalcohólico en los accesos, baños y zonas comunes



Adquiere tu entrada online siempre que te sea posible



Puedes descargarte los programas de mano en teatroabadia.com



Intenta evitar las aglomeraciones tanto a la entrada como a la salida

SEP- DIC 2020



*Fundamos **grumelot** hace unos quince años y desde entonces seguimos la máxima del pedagogo Ken Robinson: *collaboration is the stuff of growth*. El teatro es siempre colaboración, solo puede hacerse en equipo. De hecho, solo puede hacerse cuando un grupo de personas se juntan en un espacio. En un lugar y en un tiempo compartidos. Y (creemos) cuando se hace y se comparte no solo desde el respeto, sino también desde el amor. El amor y la fe son los motores de nuestro trabajo.

Desde la profundidad del bosque agradecemos el sostén de nuestras hermanas Eva Lara, Esther Ortega, Rebeca Hernando, David Castillo, Álvaro Vicente, Juan Ceacero [Exlímite]; y de nuestros hijos Leo Vicente, Nico Vicente, Aníbal Lara y Julieta Rodríguez-Claro.

Imagen gráfica: Ángela Bonadies, Marra Vega y Cecilia Molano.

@teatroabadia
f t p i

Taquilla 91 448 16 27 / Grupos 91 591 21 51
teatroabadia.com

