

Teatro de
La Abadía

Centro de
creación de la
Comunidad de Madrid



CRÓNICA SENTIMENTAL DE ESPAÑA

**Del 22 de
noviembre
al 2 de
diciembre
de 2007**

espectáculo musical
de **Xavier Albertí**
con textos de **Manuel
Vázquez Montalbán**
Dirección **Xavier Albertí**

Duración aproximada 1 h. y 15 min.

CRÓNICA SENTIMENTAL DE ESPAÑA

Un espectáculo musical de Xavier Albertí con textos de Manuel Vázquez Montalbán

Con

Lina Lambert
Montse Esteve
Títon Frauca
Oriol Genís
Xavier Pujolràs
Xavier Albertí

Colaboración musical

Sila

E scenografía y vestuario

Lluc Castells

Iluminación

Xavier Albertí y David
Bofarull

Ayudante de dirección

Josep Maria Miró

Fotografía

David Ruano

Regidor

Daniel Davó

Técnico de luces

David Bofarull

Producción ejecutiva

Lola Davó



Agradecimientos Lluïsa Cunillé, Albert Llanas, Casa Beethoven de Barcelona, Teatre Lliure, Sayid Abdelkarim Abdalla, María Araujo y Dolors Castells

Coproducción de la Sala Muntaner y Temporada Alta 2006 - Festival de Tardor de Catalunya

Distribución Bitò Produccions S.L.

Las canciones de Conchita Piquer, Carmen Sevilla, la de España y no la de Mérimée, Manolo Escobar, ídolo de multitudes maduras y juveniles, preferentemente de extracción proletaria, o Raphael, cantante de la abundancia y síntesis de zarzuela y *teenager*, conforman aquello que conocemos como nuestro imaginario común. La música es una gran evocadora del recuerdo y uno de los mejores espejos de nuestra historia personal y colectiva.

Las canciones no mienten. Lo dice Manuel Vázquez Montalbán en uno de sus artículos de *Crónica sentimental de España*, cuando afirma que los letristas son los más afortunados fotógrafos de la sentimentalidad. Añade que entre los méritos de una buena canción-fotografía está el de reducir al máximo el nombre de palabras y ser muy concreta en su significado. "A veces un simple letrista y musicador al servicio de una de aquellas

orquestas que recorrían los veranos de la España eternamente devastada y reconstruida, acertaban, mágicamente, como si su mano hubiera sido movida por la magia de una sabiduría intangible." Estas letras y músicas reconocibles y tarareables, que escucharéis esta noche, hablan de una "España muerta eterna que no muere"; de sus ídolos y mitos; del aumento de la talla del español medio amamantado por la leche en polvo americana; de *Globo* y *Agfacolor*, las versiones nacionales del chicle y del *Tecnicolor*; de la España del Seat 600 y la parcela; también la del biscuter –sinantropues pekinesis del Seat 600–; de la Transición y cómo hemos llegado... a nuestros días... de tantas y tantas cosas que configuran esta España aún hoy difícil de definir y de explicar y que cabe dentro de un piano.

Xavier Albertí

PRÓXIMAMENTE

Teatro de papel: Convidado de piedra

Para público familiar
Del 12 al 30 de diciembre

Argelino, servidor de dos amos

Del 13 de diciembre al 20 de enero

www.teatroabadia.com

Miembro de:

UNIÓN TEATROS DE EUROPA

Fernández de los Ríos, 42

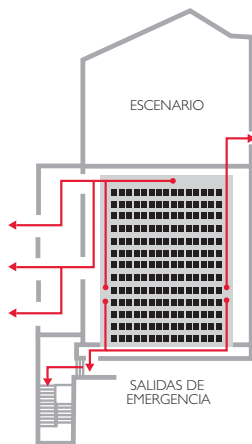
Tel-entrada 902 10 12 12 **Taquilla** 91 448 16 27



El Teatro de La Abadía dispone de un **plan de autoprotección**.

En caso de evacuación:

- Siga las indicaciones del personal
- Siga las vías de evacuación
- No corra
- A la salida sitúese donde le indiquen



Equipo del Teatro de La Abadía

Limpieza
Rosa López
Juan Luis Herranz
Concepción Hernández

Acomodadores
Rebeca Tébar
Marjo Nina Ikonen
Marcos Navarro
Rubén Pacheco

Taquilla
Teresa Medina
Ayudante de sala
Sergio Montesinos

Jefa de sala
Gloria Navarro

Mantenimiento
Antonio Rodríguez

Utilería
José Ramón Salguero

Sastrenía
Paloma Martínez
Nuria Martínez

Maquinaria
José Andrés Ruiz Moreno
Rubén Nogués
Giovanni Colangelo

Iluminación
Raúl Alonso
Iván Martín

Sonido
Javier Vadillo
José Lamadrid

Coordinador técnico en gira
Manuel M. Fuster

Oficina técnica
Deborah Macías
Manuel Roca

Director técnico
César Linares

Contabilidad
Inmaculada García
Mónica González

Personal
Eva Monje

Gestión de audiencias
Jaime Pintor

Prensa
Juan García Calvo
José Luis Collado

Comunicación
Maribela Gutiérrez

Distribución
Elena Martínez

Producción
Erica Pacchioni

Jefe de producción
Miguel Ojea

Secretaria
Emma Tulla

Ayudante de gerencia
Mar Flores

Asistente de dirección
Leonor Imbert

Ayudante de dirección
Fefa Noia

Coordinador artístico
Ronald Brouwer

Gerente
Alicia Roldán
Director artístico
José Luis Gómez