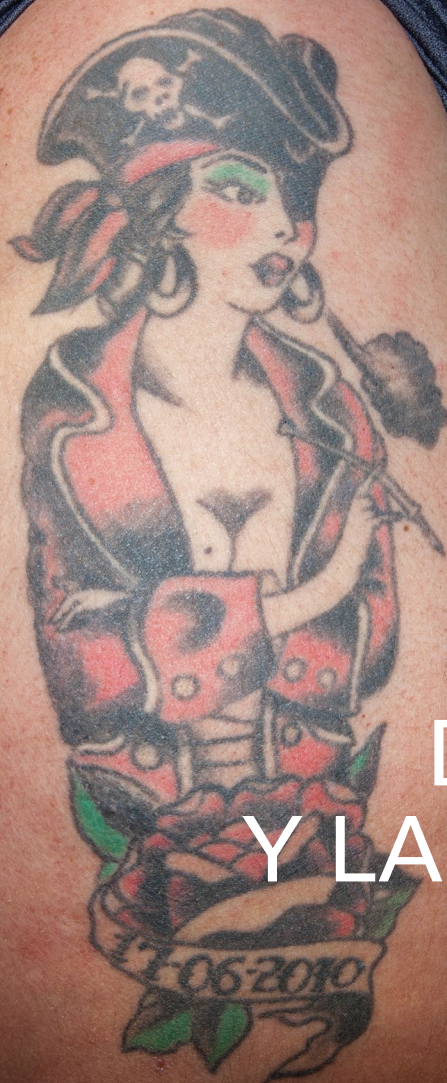


8 – 11 OCT



La Abadía



DAIMON Y LA JODIDA LÓGICA

De Matarile
Dirección Ana Vallés

REPARTO

Ricardo Santana
Nuria Sotelo
Celeste
Alba Loureiro
Cristina Hernández Cruz

Nacho Sanz
Jorge de Arcos Pozo
Neus Villà Jürgens
Ana Cotoré

Iluminación, espacio y
producción musical
Baltasar Patiño

Músicos
**Nacho Sanz (batería
procesada y teclados),
Cristina Hernández (teclados,
voz y batería), Alba Loureiro
(viola procesada y teclado),
Neus Villà Jürgens (guitarra
eléctrica y voz), Nuria Soletó
(trompeta)**

Asistentes de dirección
**Ricardo Santana y Baltasar
Patiño**

Textos
Ana Vallés

Otros textos
**Robert Burton, Yves Bonnefoy,
Giuseppe Adami, libretista
de la romanza “Morire?”,
de Giacomo Puccini,
Charles Baudelaire, Cristina
Hernández, Ricardo Santana
Celeste, Neus Villà Jürgens y
Ana Cotoré**

Arreglos musicales
**Cristina Hernández, Nacho
Sanz y Alba Loureiro**

Coreografías
**Ana Cotoré, Ricardo Santana,
Nuria Sotelo, Celeste, Cristina
Hernández Cruz, Neus Villà
Jürgens, Jorge de Arcos Pozo,
Alba Loureiro y Ana Vallés**

Vestuario
Matarile y Naftalina

Imagen gráfica y redes
Baltasar Patiño

Foto
Rubén Vilanova

Vídeo
Edición Rusa

Construcciones
José Faro y José Quintela

Soporte técnico
Matarile, RTA y PantinHaus

Asistencia técnica ensayos
José Quintela

Asistente de iluminación y
técnica en gira
Miguel Muñoz

Teclado Super Continental:
**Colección de la PantinHaus de
Pilar y Nacho**

Agradecimiento
Ónfalo Teatro

Agradecimiento especial
**Agus y Lali, por su
colaboración y generosidad**

Comunicación
La Locomotora Comunicación

Producción y distribución:
Juancho Gianzo

Duración aprox: 2 h
Una producción de Matarile

Matarile lleva la friolera de tres décadas creando vanguardia sobre las tablas. Pionera de un teatro innovador en España, es un referente indiscutible de nuestra escena contemporánea. Su teatro provoca el milagro por el que el espectador se siente partícipe de algo único e irreplicable. Matarile no busca espectadores, sino interlocutores. Como demuestra con la puesta en escena de *Daimon y la jodida lógica*.

El Daimon, como el teatro de Matarile, puede adquirir distintos significados en función del contexto en el que se sitúe. Para la creadora Ana Vallés, esta figura mitológica de la cultura griega o romana es, desde su perspectiva, *“el destino, la voz de la conciencia, la intuición, un ángel o un demonio, el rumorero de la voz interior que detiene o empuja. Una presencia oculta, imprevisible, que determina actos y decisiones que no podemos explicar racionalmente”*.

Daimon y la jodida lógica se representa con un equipo de 14 personas. Actores, músicos y bailarines forman parte de un montaje en gran formato, con música original, y la constante búsqueda de huir de todo tipo de etiquetas para definir el trabajo de esta compañía gallega de vanguardia tras 30 años de trayectoria.

A Vallés le interesa que *“DAIMON también es yo, nuestro yo incomprensible, una parte de nosotros que conecta con lo irracional, con el misterio, con lo fantástico; una puerta a lo extraordinario, a lo que nos salva, a lo sublime o a la locura”*. Y sentencia: *“digamos que esta mujer no es feliz, nunca lo fue. Digamos lo que fue hallado dentro de un armario, en el ropero. Hablemos de pelucas conviviendo con ensayos de filosofía. Hablemos de desayunos, de cigarrillos, de manos, de refugios, quizás del gato, de aquella voz; de las cosas que importan”*.

AUDIOS DURANTE LA ENTRADA DE PÚBLICO

Dirección de proyecto, texto y locución
Alex Peña

Sonidista
Agu Maidero

Composición, edición y coros
Daniel Alonso

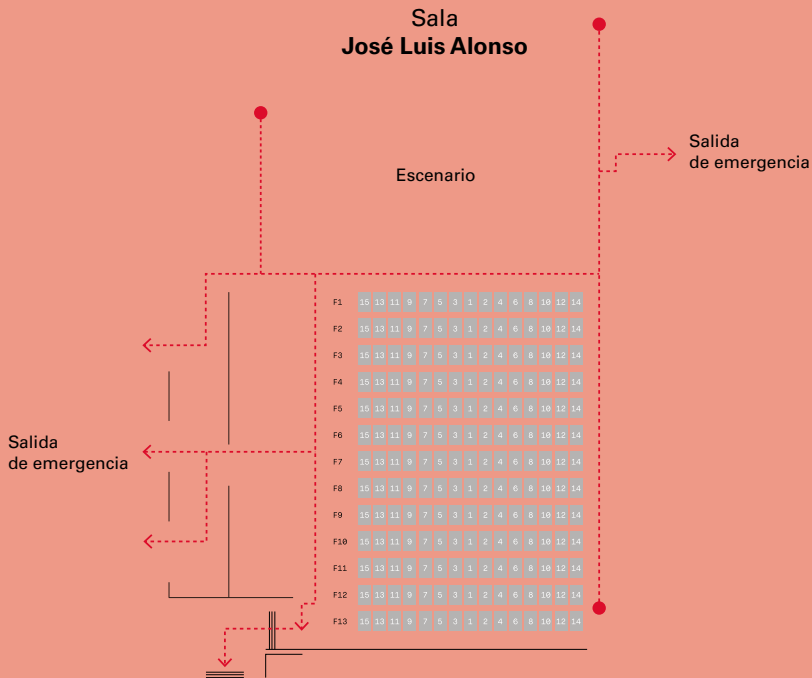
Producción
Teatro de La Abadía

Grabación
Estudio La Balacera (Sevilla)

Alex Peña y Daniel Alonso componen unos avisos de entrada a sala originales para el Teatro de La Abadía centrados en la calma de la vuelta a las salas tras el cierre fulminante por la crisis de la COVID-19. Dirigidas a reivindicar una cultura segura, preparan a los espectadores y espectadoras para que se adentren con calma en la elipsis común que la ficción de las artes escénicas supone en nuestra realidad individual.

Una música original que utiliza deconstruidos algunos detalles de una de las representaciones más longevas, y la más en su estilo, del teatro español, el Misteri d'Elx. Este drama sacro-lírico lleva representándose de la misma manera con pequeñas variaciones al menos desde el siglo XV, desde el XIII según algunos estudiosos, una muestra de la resistencia de los lenguajes escénicos a los embates de la historia. Precisamente este año el Misteri no fue representado como cada 14 y 15 de agosto en la Basílica de Santa María de Elche debido a la pandemia.

Esta pieza es el resultado de un proyecto que la COVID varió, dado que la idea original navegaba por otros derroteros en los que los niños y niñas que habitan al lado de La Abadía fueran fuente de inspiración y protagonistas de la misma. La pandemia lo borró todo. Otra vez será. Nos pareció entonces oportuno dirigir los esfuerzos a generar ese ambiente de seguridad y reivindicación espiritual para comenzar esta nueva, valiente e incierta temporada 2020-21.



El Teatro de La Abadía dispone de un plan de autoprotección.

En caso de evacuación:

- Siga las indicaciones del personal
- Siga las vías de evacuación
- No corra
- A la salida sitúese donde le indiquen

Por respeto a los artistas y el resto de los espectadores, les rogamos que desconecten sus teléfonos móviles y los avisos de sus relojes, y que no hagan uso de pantallas luminosas.

#CONVIVENCIA #ABADÍAENTORNOSEGURO



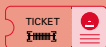
No olvides mantener la distancia de seguridad



El uso de mascarilla es obligatorio en el interior del teatro. En el exterior, según la normativa vigente



Habrà dispensadores de gel hidroalcohólico en los accesos, baños y zonas comunes



Adquiere tu entrada online siempre que te sea posible



Puedes descargar los programas de mano en teatroabadia.com



Intenta evitar las aglomeraciones tanto a la entrada como a la salida

SEP- DIC 2020



Imagen gráfica: Ángela Bonadies, Marta Vega y Cecilia Molano.

@teatroabadia



Taquilla 91 448 16 27 / Grupos 91 591 21 51

teatroabadia.com

