

15 – 18 OCT



La Abadía

BEST OF BE FESTIVAL

Con piezas de
Edurne Rubio y María Jerez | Darragh McLoughlin | David Espinosa

Con motivo del confinamiento, el Birmingham European Festival decidió posponer su edición presencial planteando la versión online BEatHOME, ideada con los artistas que iban a participar en esta edición. Ahora presenta en España cuatro espectáculos de esa edición digital BEatHOME.

SHAN SHUI

(proyección a tiempo real)

De Edurne Rubio y María Jerez
(España/Bélgica)

Shan shui («paisaje», en chino, literalmente «agua y montaña») propone una deriva por un paisaje imaginado trascendiendo el confinamiento y la imposibilidad de contacto con la naturaleza durante el encierro. Edurne Rubio y María Jerez crearon esta pieza *site specific* para BEatHOME, en respuesta a la situación de confinamiento.

Idea y dirección: Edurne Rubio
y María Jerez

Asistencia artística: Oliver Theys

STICKMAN

(en sala presencial)

De Squarehead Productions
(Irlanda/Alemania)

En escena un hombre tumbado y un palo; al fondo, una pantalla de televisión se enciende. A través de una transmisión constante de frases proyectadas en la pantalla, se genera un extraño diálogo entre la tele, el hombre y el palo. Una tragedia cómica en forma de espectáculo circense del artista irlandés Darragh McLoughlin, que ya estuvo en La Abadía en la edición del Best of BE Festival de 2015.

Dirección: Darragh McLoughlin

Intérpretes: Darragh McLoughlin,

Joseph Summers

Musica: Molly Drake 'I Remember',

John Holt 'Stick By Me'

Diseño de iluminación y técnica:

Kata Dézsi

Con el acompañamiento artístico de: Marco Chenevier, Andrea Salustri, Elena Kreuzsch, Benjamin Richter, Caroline Alves

CONFERENCIA ESPECTACULAR

(online)

De David Espinosa
(España)

Una particular masterclass sobre las artes escénicas interdisciplinarias, a través de texto, manipulación de objetos, acción coreográfica y teatro de sombras. Un tour audiovisual por

la historia del teatro no convencional a través de las experiencias del artista escénico David Espinosa, que hace años presentó en nuestro teatro *Mi gran obra*.

Conferencia espectacular consta de tres episodios de 20 minutos que se podrán ver *online* según el siguiente calendario: 13-14 oct: primera parte. 15-16 oct: segunda parte. 17-18 oct: tercera parte. Acceso libre en este [enlace](#)

Creación e interpretación: David Espinosa
Colaboración: África Navarro
Sonido: Santos Martínez, David Espinosa
Producción: Transversal
Xarxa d'Activitats Culturals

El domingo 18 de octubre se presentará esta pieza extra fuera del programa:

DUET # 5

(proyección a tiempo real)

con Michele Di Stefano/ Fabrice Mazliah y Marialena Marouda (Italia/Alemania)

El coreógrafo de Frankfurt Fabrice Mazliah y su colega Marialena Marouda invitan a Michele Di Stefano a participar en el quinto de una serie de duetos en los que un artista escénico invitado entabla un diálogo con un

objeto artesanal. En este caso Di Stefano dialoga con los diarios de Warhol en un ritual de lectura que tiene una duración en su origen de 72 horas.

Este inusual dueto explora la relación entre lo material y lo inmaterial, entre el proceso de lectura y el hecho de ser leído, invitando a las voces interiores de los espectadores y sus mundos imaginarios, a mezclarse con los de Di Stefano y los diarios de Warhol. Michele Di Stefano comparte con nosotros, en una conexión *online*, su experiencia del trabajo duracional a través de 20 minutos que resumen la última hora de la pieza.

Concepto: Fabrice Mazliah
Coreografía: Fabrice Mazliah en colaboración con Michele di Stefano y Marialena Marouda
Performance: Michele di Stefano y un libro
Composición/Sonido: Lorenzo Bianchi-Hoesch.
Producción: Work of Act/ Fabrice Mazliah
Co-producción: Künstlerhaus Mousonturm im Rahmen der Tanzplattform Rhein-Main
Con el apoyo de: International Coproduction Fund – Goethe Institut, Kulturamt der Stadt Frankfurt



AUDIOS DURANTE LA ENTRADA DE PÚBLICO

Dirección de proyecto, texto y locución
Alex Peña

Sonidista
Agu Maidero

Composición, edición y coros
Daniel Alonso

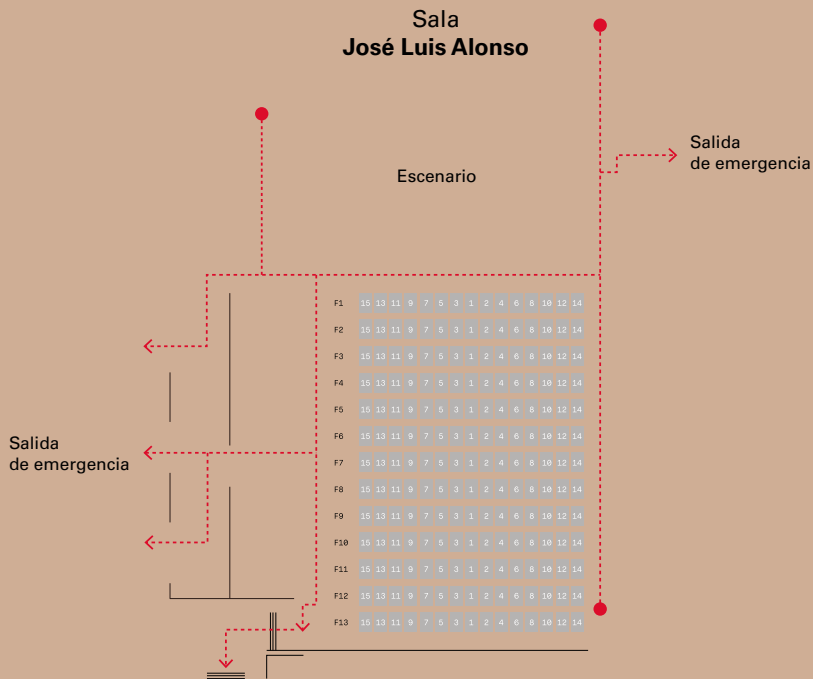
Producción
Teatro de La Abadía

Grabación
Estudio La Balacera (Sevilla)

Alex Peña y Daniel Alonso componen unos avisos de entrada a sala originales para el Teatro de La Abadía centrados en la calma de la vuelta a las salas tras el cierre fulminante por la crisis de la COVID-19. Dirigidas a reivindicar una cultura segura, preparan a los espectadores y espectadoras para que se adentren con calma en la elipsis común que la ficción de las artes escénicas supone en nuestra realidad individual.

Una música original que utiliza deconstruidos algunos detalles de una de las representaciones más longevas, y la más en su estilo, del teatro español, el Misteri d'Elx. Este drama sacro-lírico lleva representándose de la misma manera con pequeñas variaciones al menos desde el siglo XV, desde el XIII según algunos estudiosos, una muestra de la resistencia de los lenguajes escénicos a los embates de la historia. Precisamente este año el Misteri no fue representado como cada 14 y 15 de agosto en la Basílica de Santa María de Elche debido a la pandemia.

Esta pieza es el resultado de un proyecto que la COVID varió, dado que la idea original navegaba por otros derroteros en los que los niños y niñas que habitan al lado de La Abadía fueran fuente de inspiración y protagonistas de la misma. La pandemia lo borró todo. Otra vez será. Nos pareció entonces oportuno dirigir los esfuerzos a generar ese ambiente de seguridad y reivindicación espiritual para comenzar esta nueva, valiente e incierta temporada 2020-21.



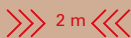
El Teatro de La Abadía dispone de un plan de autoprotección.

En caso de evacuación:

- Siga las indicaciones del personal
- Siga las vías de evacuación
- No corra
- A la salida sitúese donde le indiquen

Por respeto a los artistas y el resto de los espectadores, les rogamos que desconecten sus teléfonos móviles y los avisos de sus relojes, y que no hagan uso de pantallas luminosas.

#CONVIVENCIA #ABADÍAENTORNOSEGURO



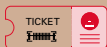
No olvides mantener la distancia de seguridad



El uso de mascarilla es obligatorio en el interior del teatro. En el exterior, según la normativa vigente



Habrà dispensadores de gel hidroalcohólico en los accesos, baños y zonas comunes



Adquiere tu entrada online siempre que te sea posible



Puedes descargar los programas de mano en teatroabadia.com



Intenta evitar las aglomeraciones tanto a la entrada como a la salida

SEP- DIC 2020



Imagen gráfica: Ángela Bonadies, Marta Vega y Cecilia Molano.

@teatroabadia



Taquilla 91 448 16 27 / Grupos 91 591 21 51

teatroabadia.com

