

RONEM RAM

Ficción especulativa sobre
un planeta dañado

Jesús Nieto/Onírica Mecánica



La Abadía

16 - 23 DIC

TOT L'ANNY

Diseño de luz, plástica, dramaturgia y creación
Jesús Nieto

Con las voces de
**Cristina Peregrina, Estela Santos,
Inés Gutiérrez y Jesús Nieto**

Diseño de sonido
Pedro Guirao

Documentación y archivo de imagen
Salvi Vivancos

Asistente de dirección
Alicia Bernal

2º asistente de dirección
Estela Santos

Asistente de luz y programaciones
Andrés Soto

Asistente audiovisuales
Paula Alemán

Implementación tecnológica
Javier Gorostiza

Producción / distribución /
acompañamiento artístico
Inés Gutiérrez (Impulsarts)

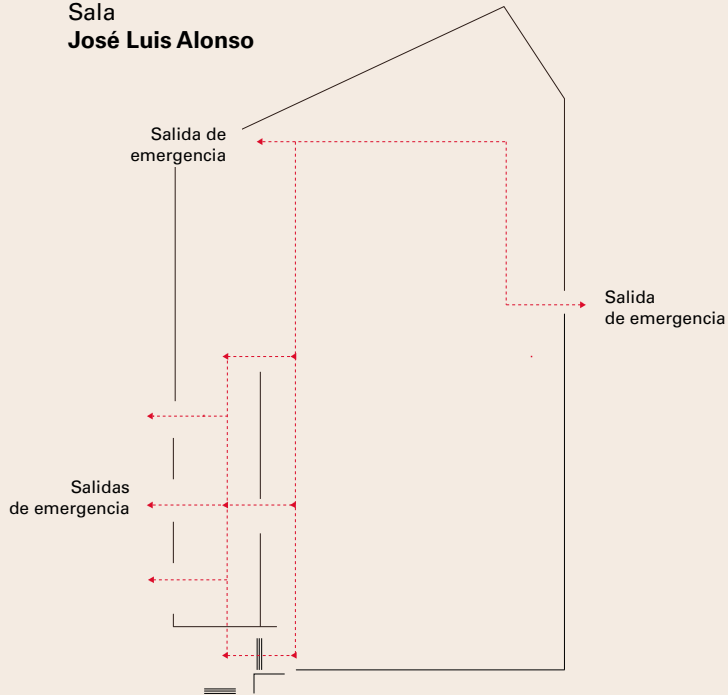
Una producción de Onírica Mecánica con el apoyo
de: Reset Mar Menor, Fundación Daniel y Nina
Carasso, Graners de Creació, La Nave del Duende,
Topic Tolosa, Aula de las Artes UC3, Medusea,
Fira de Titelles de Lleida y Auditorio de Beniaján

Duración aprox.: 55 min

R O N E M R A M (Mar Menor al revés) es una ficción especulativa en torno al colapso medioambiental ocurrido en la laguna salada del Mar Menor en el campo de Cartagena (Murcia). Esta catástrofe medioambiental ficcionada será el punto de partida a una evocación dolorosamente bella de una realidad desaparecida, contada en retales y paisajes de naturaleza y envuelta en una brisa cálida de melancolía.

Este espectáculo-instalación de Jesús Nieto/Onírica Mecánica, es un complejo dispositivo escénico de ciencia y ficción que combina artes plásticas, arte sonoro y diversos recursos tecnológicos desde una mirada narrativa y teatral. Cada espectador/visitante recorrerá, siguiendo el sonido de sus auriculares, diferentes piezas plásticas interactivas y alguna presencia humana en un extraño viaje a un ecosistema especulativo de futuro.

Sala José Luis Alonso



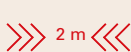
El Teatro de La Abadía dispone de un plan de autoprotección.

En caso de evacuación:

- Siga las indicaciones del personal
- Siga las vías de evacuación
- No corra
- A la salida sitúese donde le indiquen

El espectador/visitante tiene dos posibilidades de experimentar la obra. Con su teléfono móvil, mediante la descarga del audio a través de un código QR situado en la entrada de la sala. O bien a través de la audioguía que facilitaría la compañía y que será entregada completamente desinfectada.

#CONVIVENCIA
#ABADÍAENTORNOSEGURO



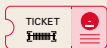
No olvides mantener la distancia de seguridad



El uso de mascarilla es obligatorio en el interior del teatro. En el exterior, según la normativa vigente



Habrà dispensadores de gel hidroalcohólico en los accesos, baños y zonas comunes



Adquiere tu entrada online siempre que te sea posible



Puedes descargar los programas de mano en teatroabadia.com



Intenta evitar las aglomeraciones tanto a la entrada como a la salida

SEP-
DIC
2020



Imagen gráfica: Ángela Bonadies, Marta Vega y Cecilia Molano.

@teatroabadia



Taquilla 91 448 16 27 / Grupos 91 591 21 51

teatroabadia.com

